

All In One

ソーラー型Web監視カメラシステム

RT-SFC100

(100Wパネル1枚型)

RT-SFC200

(50Wパネル2枚型)



RT-SFC100



RT-SFC200

販売価格: **980,000円**(税別)

通信費及びNetEye管理運用費は含みません。

リース価格: **68,000円/月**(税別)

FOMA通信費・プロバイダ 8,300円/月
NetEye管理運用費(録画・配信サーバ) 15,000円/月
機材代リース 44,700円/月
(最低使用期間: 3ヶ月以上)

※販売・リース共に設置・撤去費用は別途

特徴

●オールインワンで設置場所、使用用途を選びません

- ・ソーラーパネルで電源不要。設置してすぐに運用が可能です。
- ・FOMAエリアであればどこでも設置(※1)、分解、移動ができますので様々な用途に使用できます。
- ・マラソン大会やイベントの臨時的な遠隔監視設備として。
- ・交通状況の監視など。

他用途例: 工事現場監視 土砂災害監視
建設現場監視 防災河川モニタリング
不法投棄監視 牧場監視、等
沿岸監視

●FOMA回線を使用し、インターネットで監視が可能

- ・FOMAエリア内であればどこでも設置でき、24時間監視及び録画が可能です。

- ・業界初のスムーズなリアルタイム映像を配信。FOMA回線で10フレーム以上、1000人以上同時配信が可能です。
- ・パソコン、携帯電話、iPhone、iPad、Android端末などどこからでもカメラ映像を見ることができます。
- ・当社NetEyeサーバーで録画データを保存、配信するので設置場所に録画機材は不要。証拠隠滅を防ぐことができます。

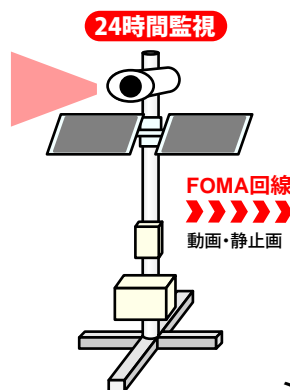
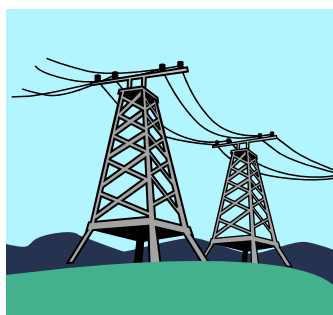
●赤外線対応カメラを使用

- ・1MP/ HDTV 720p 相当の高画質
- ・デイナイト機能(昼・夜とも監視可能)
- ・マルチ H.264 ストリーム
- ・デジタルPTZ(パン・チルト・ズーム)
- ・リモートバックフォーカスによる遠隔ピント調整



●多種のカメラハウジングが取り付け可能

- ・ポール取り付け金具(OUT-450)で取り付け可能なハウジングは全て取り付け可能です。



カメラ機能

- ・モーション機能
- ・赤外線対応(夜でもok)
- ・高画質
- ・PTZカメラもok
- ・ソーラーシステム

カメラ仕様

レンズ	バリフォーカル3~8mm、水平画角 59°~25°、F1.4、DCアイリス
デイナイト 光感度/最低照度	自動着脱式赤外線カットフィルター カラー:0.3ルクス、白黒:0.05ルクス、 F1.2
音声ストリーミング セキュリティ	双方向 パスワード保護、IPアドレスフィルタリン グ、ダイジェスト認証、HTTPS暗号化、IEEE 802.1Xネットワークアクセスコントロー ル、ユーザーアクセスログ
アラームイベント 解像度	FTP、HTTP、電子メール 160×90~1280×800(1メガピクセル) (VAPIXによって1440×900(1.3メガピク セル)に拡大された解像度をサポート)
フレームレート ビデオストリーミング	すべての解像度で30フレーム/秒 個別設定可能なH.264、Motion JPEGマ ルチストリーム
動作環境	温度0℃~50℃

商品仕様

電圧	12V
動作電流	0.6A
使用温度	-20℃~50℃
バッテリー寿命	2年
バッテリー容量	105AH
不日照	5日
システム消費電力	運用時7.2W(カメラ・FOMA通信機)

ソーラーパネル仕様

	100W 1 枚	50W 2 枚
型番	SYSM-100	SYSM-50
定格出力(PM)	100W	50W
最大作動電圧(VMP)	33.5V	18.0V
最大作動電流(IMP)	2.99A	2.78A
開放電圧(VOC)	41.5V	22.19V
短絡電流(ISC)	3.75A	3.16A
サイズ	963×805×35(mm)	835×540×35(mm)
本体重量	8kg	5kg
期待寿命		5年

セット本体仕様

ポールサイズ	
外周	φ114mm
高さ	2500mm
足サイズ	1210mm×1110mm(※2)
ボックスサイズ	
高さ	430mm×550mm×250mm

オプション品

- ・避雷針
- ・PTZカメラ
- ・ポール取り付け金具 (OUT-450)
- ・看板
- ・鳥よけ
- ・A/Dコンバータ RT-PV2
水位計や雨量計などの計測装置を接続できます。
遠隔でデータの収集や機器のコントロールが可能です。
8ch入力 8ch出力

※1 安定が悪い場所への設置は、足におもりなどを載せて固定させてください。

※2 設置場所は約1×1.5m四方の広さが必要です。

お問い合わせ

アークシステム株式会社

京都市右京区太秦川所町7番地105

TEL:075-863-2181

FAX:075-863-2200